

PARTS LIST

CRAWLER TYPE TRANSPORTER

MODEL:XG25M



MARUYAMA MFG. CO., INC.
4-15, Uchikanda, 3-Chome,
Chiyoda-ku, Tokyo 101-0047
Japan

PHONE+81-3-3252-2285

FAX +81-3-3252-2253

<http://www.maruyama.CO.JP>

INDEX

Contents No.		Page No.
1.	Transmission (1)	1
1.	Transmission (2)	2
1.	Transmission (3)	3
1.	Transmission (4)	4
1.	Transmission (5)	5
1.	Transmission (6)	6
2.	Frame・Carriage (1)	7
2.	Frame・Carriage (2)	8
2.	Frame・Carriage (3)	9
2.	Frame・Carriage (4)	10
3.	Travelling (1)	11
3.	Travelling (2)	12
4.	Engine (1)	13
4.	Engine (2)	14
5.	Conduction (1)	15
5.	Conduction (2)	16
6.	Operation・Cover (1)	17
6.	Operation・Cover (2)	18
6.	Operation・Cover (3)	19
6.	Operation・Cover (4)	20
6.	Operation・Cover (5)	21
6.	Operation・Cover (6)	22
7.	Label	23
8.	Accessories	24
9.	Maintenance (1) Consumption Parts	25
9.	Maintenance (2) Spray Paint	26

◎Paint color ◎塗装色コードについて

(○○○○-○○○-○○○-○○:□□) The two digits parts code represents the paint color code

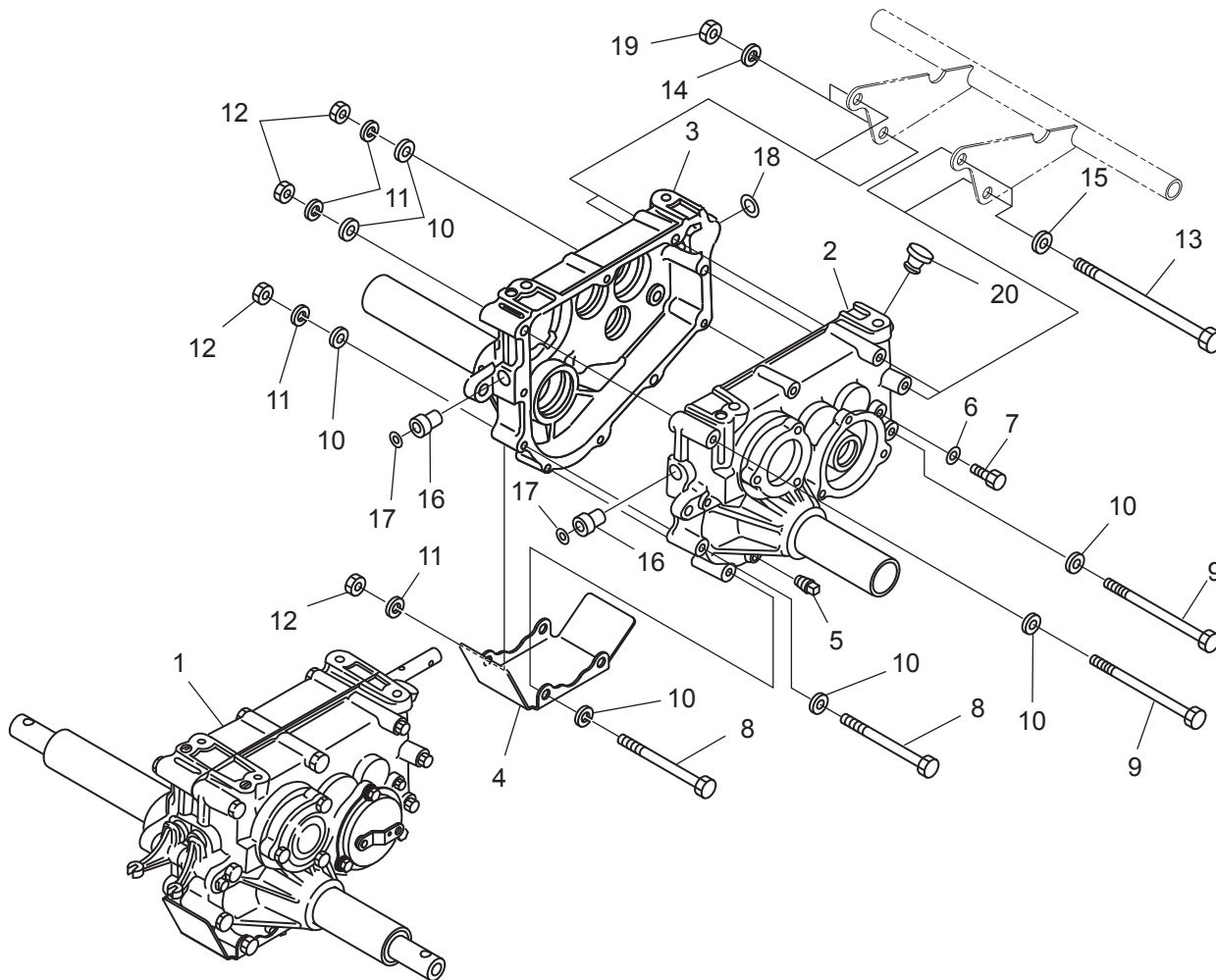
1) :28--- Black No. 4

1) :28--- 黒色4号

2) :08--- Super Red

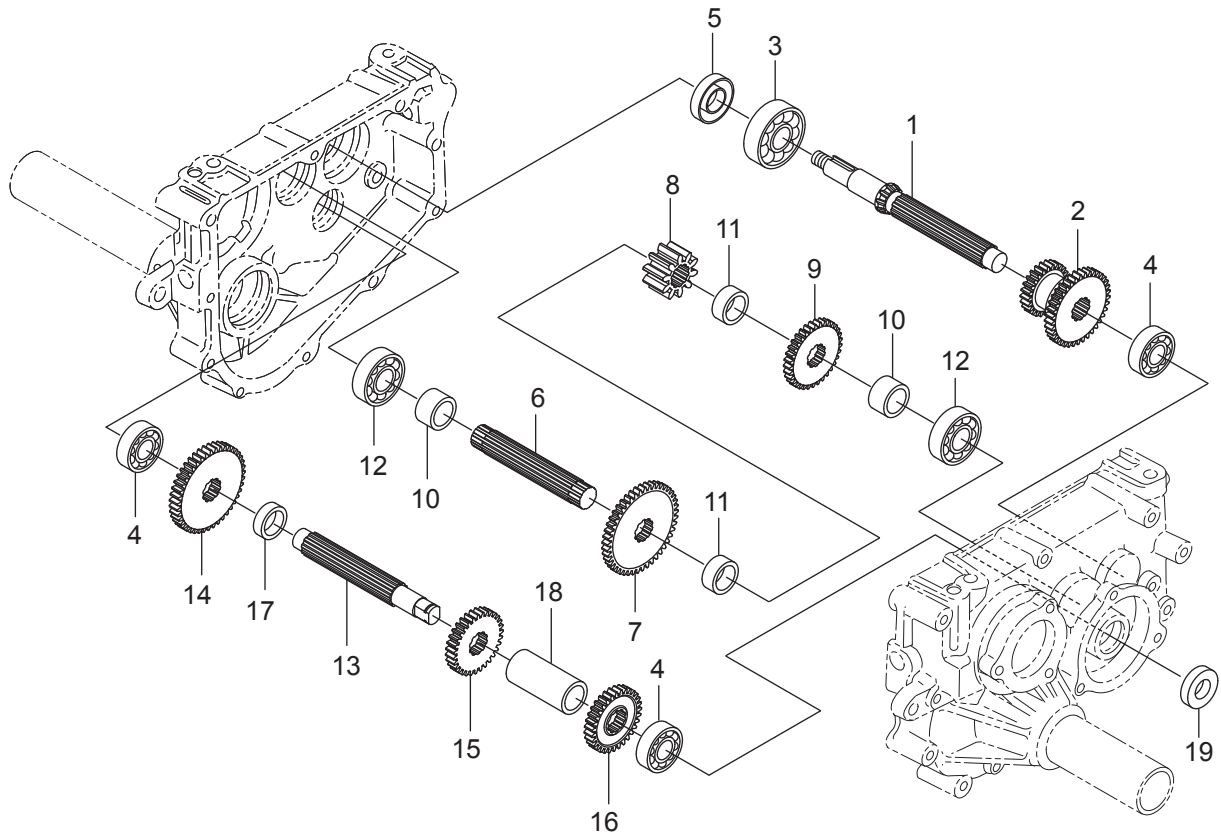
2) :08--- スーパーレッド

1. Transmission (1)



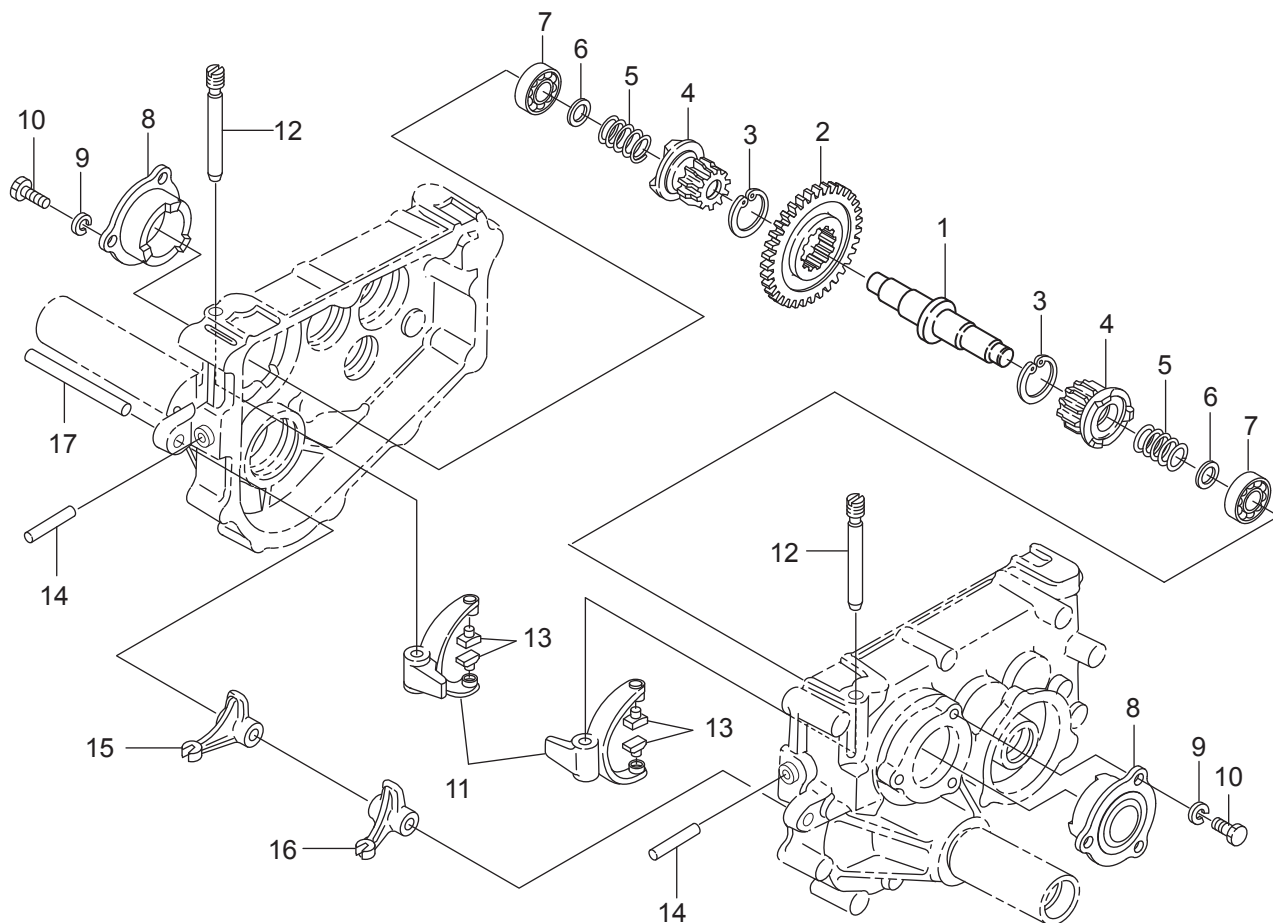
Ref.	Part No.	Part Name	Q'ty	Japanese	Remark
1	0337-184-200-1	T/M (E) ASSY	1	T/M(E)ASSY	
2	0337-184-210-0	Gear Case E (L) COMP	1	ギヤケース(L)COMP	
3	0337-184-220-0	Gear Case E (R) COMP	1	ギヤケース(R)COMP	
4	0343-115-011-0 :28	Under Guard	1	アンダーガード	
5	3614-101-005-0	Plug	1	アタマツキプラグ	
6	V720-101-900-6	O Ring	P6	1	リング
7	V200-260-601-0	Bolt	M6X10	1	ボルト
8	V201-260-809-0	Bolt	M8X90	3	コガタボルト
9	V201-260-811-5	Bolt	M8X115	4	コガタボルト
10	V411-260-008-0	Washer	8	12	ミガキサガネ
11	V401-160-008-0	Spring Washer	8	7	S.W
12	V304-260-008-0	Nut	2シユ M8	7	コガタナツ
13	V201-261-016-0	bolt	M10X160	2	コガタボルト
14	V401-160-010-0	Spring Washer	10	2	S.W
15	8935-058-026-0	Washer		2	SPウケサガネ
16	3740-111-030-0	Push Rod Metal		2	プッシュロッドメタル
17	V720-101-901-0	O Ring	P10	2	リング
18	V720-102-401-6	O Ring	P16	1	リング
19	V304-260-010-0	Nut	2シユ M10	2	コガタナツ
20	3560-102-029-1	Oil Cap		1	チユウユセン

1. Transmission (2)



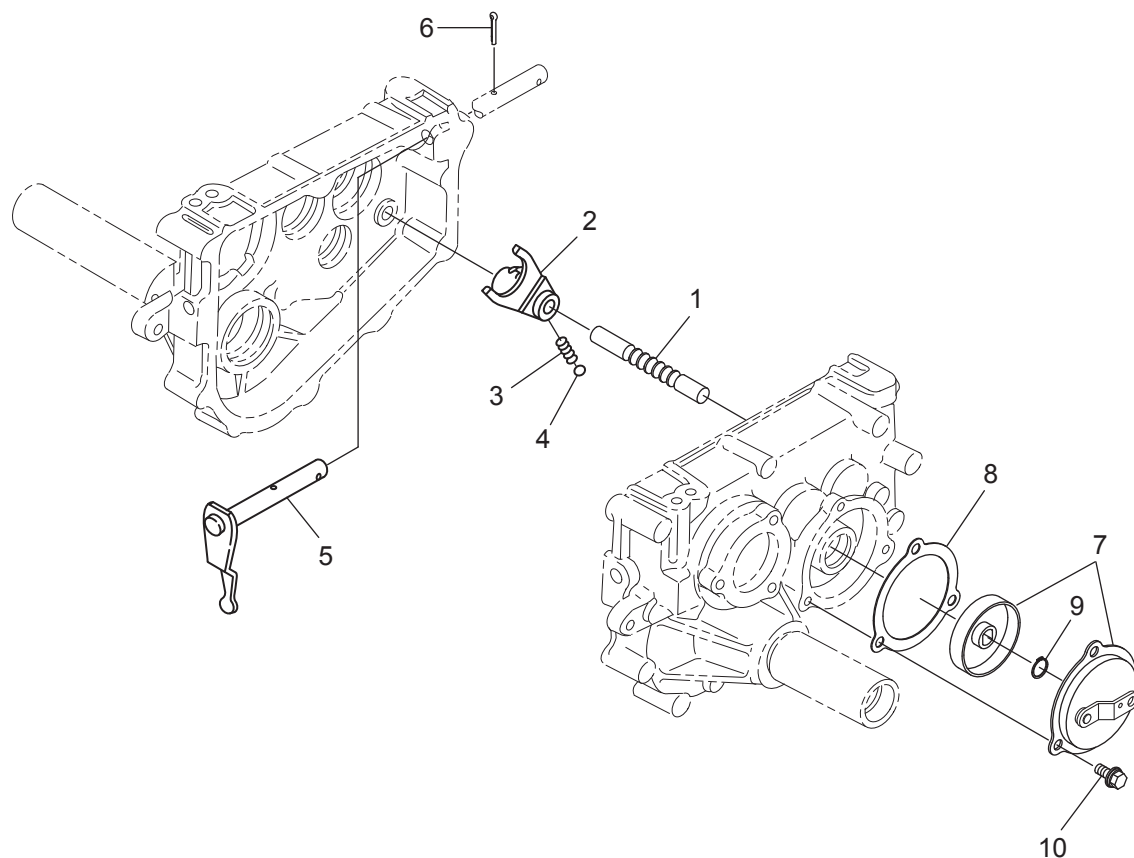
Ref.	Part No.	Part Name		Q'ty	Japanese	Remark
1	0337-110-015-0	Input Shaft (A)		1	ニューリヨクジク(A)	
2	0337-110-016-0	Change Gear (25-37)		1	チェンジギヤ(25-37)	
3	V600-110-630-3	Bearing	6303	1	R.B.B	
4	V600-110-620-2	Bearing	6202	3	R.B.B	
5	V744-117-350-8	Oil Seal	TC17358	1	オイルシール	
6	0337-110-017-0	Counter Shaft (A)		1	カウンタシャフト(A)	
7	0337-110-018-0	Counter Gear 45 (A)		1	カウンタギヤ45(A)	
8	0337-110-019-0	Counter Gear 10 (A)		1	カウンタギヤ10(A)	
9	0337-110-021-0	Counter Gear 33 (A)		1	カウンタギヤ33(A)	
10	0337-110-022-0	Collar (15)		2	カラー(15)	
11	0337-110-023-0	Collar (11)		2	カラー(11)	
12	V600-110-620-3	Bearing	6203	2	R.B.B	
13	0337-110-024-0	Back Counter Shaft (A)		1	バックカウンタシャフト(A)	
14	0337-110-025-0	Back Gear 43 (A)		1	バックギヤ43(A)	
15	0337-110-026-0	Back Gear 31 (A)		1	バックギヤ31(A)	
16	0337-110-027-0	Back Gear 31 (A-2)		1	バックギヤ31(A-2)	
17	0337-110-028-0	Collar (8)		1	カラー(8)	
18	0337-110-029-0	Collar (55)		1	カラー(55)	
19	V744-115-300-7	Oil Seal	TC15307	1	オイルシール	

1. Transmission (3)



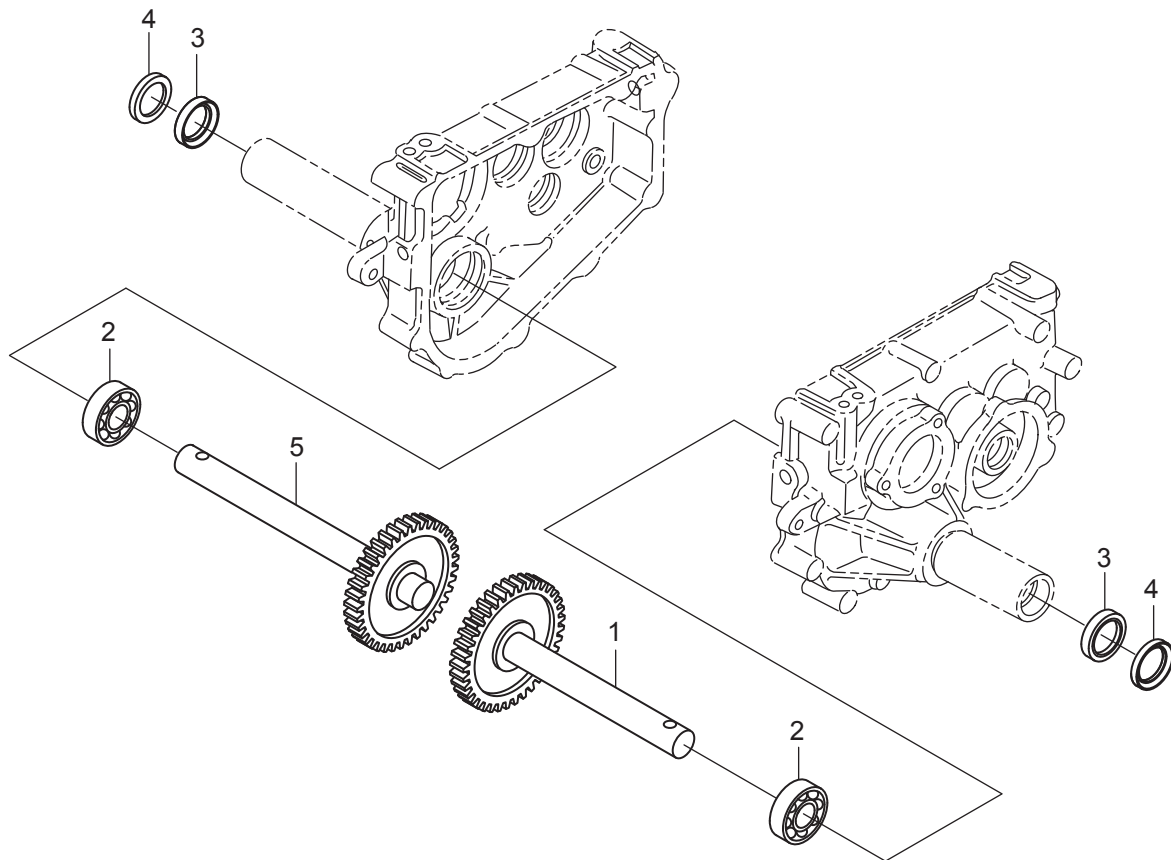
Ref.	Part No.	Part Name	Q'ty	Japanese	Remark
1	0317-110-012-1	Side Clutch Shaft (195)	1	サイドクラッチシャフト(195)	
2	0317-110-013-1	Center Gear (195)	1	センターギヤ(195)	
3	V705-140-037-0	Snap Ring (Hole)	37	Cガタメワ(アナ)	
4	0337-110-012-0	Clutch Gear (250)	2	クラッチギヤ(250)	
5	3740-111-023-0	Clutch Spring	2	ソウコウクラッチスプリング	
6	3740-111-024-0	Clutch Spring Holder	2	ソウコウクラッチスプリングウケ	
7	V600-110-620-3	Bearing	6203	R.B.B	
8	0317-110-015-0	Brake Metal	2	ブレーキメタル	
9	V401-160-008-0	Spring Washer	8	S.W	
10	3737-111-031-0	Bolt (seal lock)	M8X22	コガタボルト(シーロック)	
11	3100-107-001-0	Shifter Arm	2	ソウコウシフトアーム	
12	0343-110-014-0	Shifter Arm Pin	2	ソウコウシフトアームピン	
13	2703-101-020-0	Shifter Arm	4	シフトカラー	
14	3740-111-029-0	Side Clutch Bush Rod	2	サイドクラッチプッシュロッド	
15	3740-111-049-0 :28	Side Clutch Arm (L)	1	サイドクラッチアーム(L)	
16	3740-111-050-0 :28	Side Clutch Arm (R)	1	サイドクラッチアーム(R)	
17	0337-115-011-1	Pin (12X90)	1	ピン(12X90)	

1. Transmission (4)



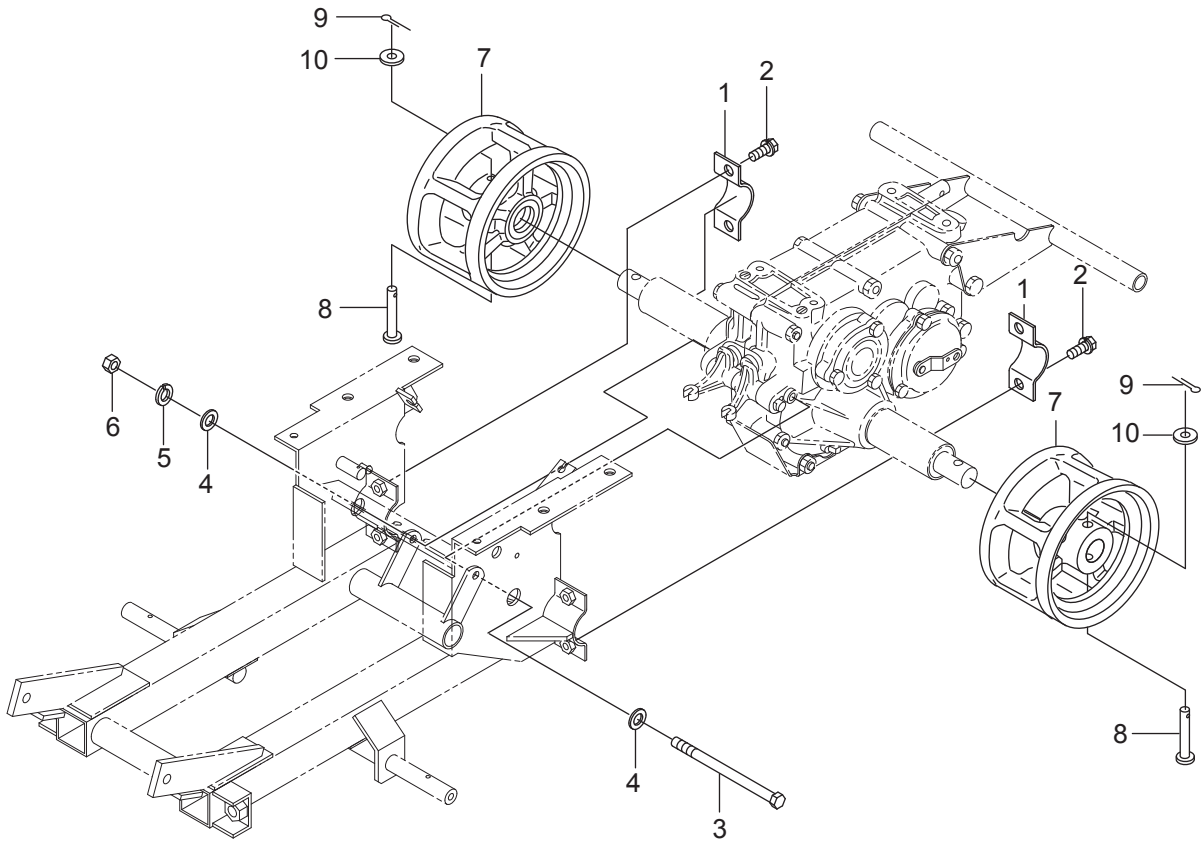
Ref.	Part No.	Part Name	Q'ty	Japanese	Remark
1	0337-110-031-0	Change Shifter Rod (A)	1	チェンジシフトロッド(A)	
2	0337-110-032-0	Change Cover (A)	1	チェンジシフト(A)	
3	1122-231-016-0	Spring (HC020)	1	スプリング(HC020)	
4	V682-200-000-8	Steel Ball	1	スチールボール	
5	0337-110-400-1	Change Arm (A) COMP	1	チェンジアーム(A)COMP	
6	V500-164-003-0	Split Pin	4X30	ワリピン	
7	0337-110-500-1	Brake (62) ASSY	1	ブレーキ(62)ASSY	
8	0337-110-051-1	Brake Packing	1	ブレーキパッキン	
9	V704-140-014-0	Snap Ring (jig)	14	コガタメワ(ジグ)	
10	V211-260-802-0	Bolt	M8X20	コガタボルト(S)	

1. Transmission (5)



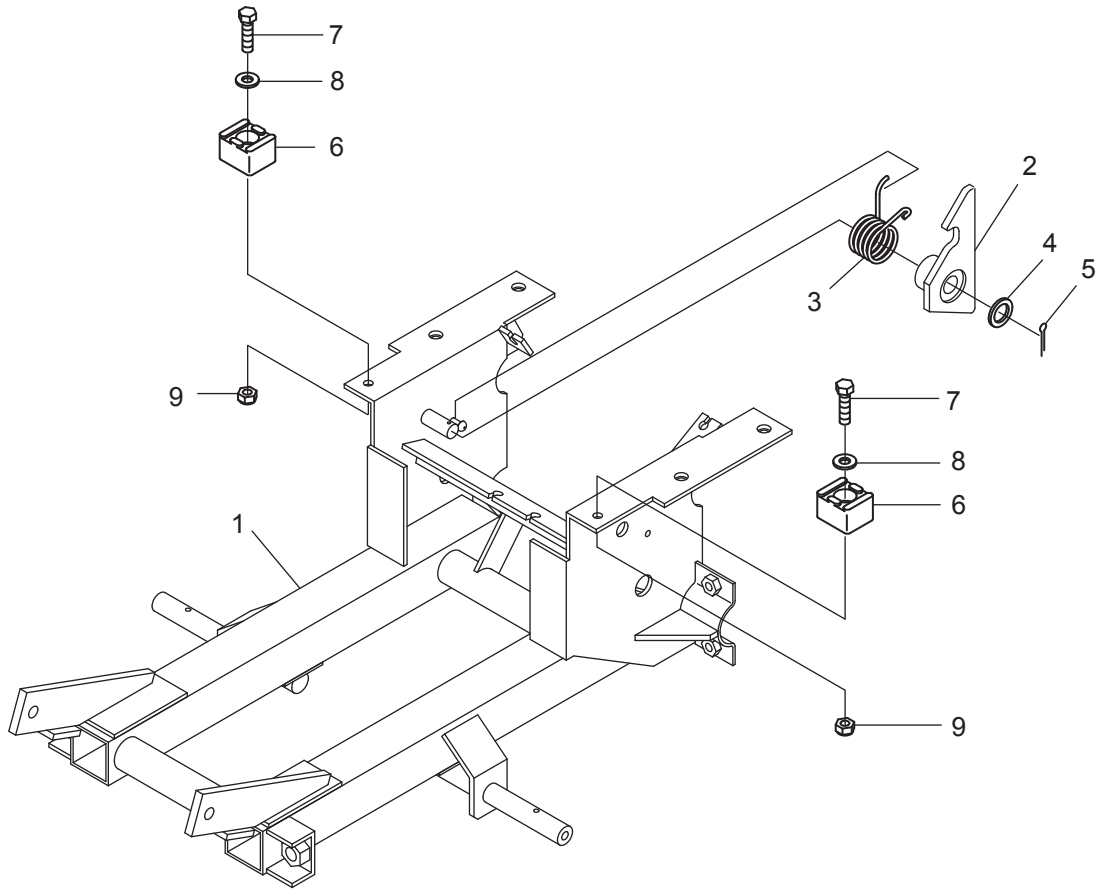
Ref.	Part No.	Part Name	Q'ty	Japanese	Remark
1	0337-184-240-0	Wheel Shaft E (L) COMP	1	ホイールシャフトE(L)COMP	
2	V600-110-620-5	Bearing	6205	R.B.B	
3	V744-125-350-7	Oil Seal	TC25357	オイルシール	
4	V742-125-350-5	Oil Seal	VC25355	オイルシール	
5	0337-184-260-0	Wheel Shaft E (R) COMP	1	ホイールシャフトE(R)COMP	

1. Transmission (6)



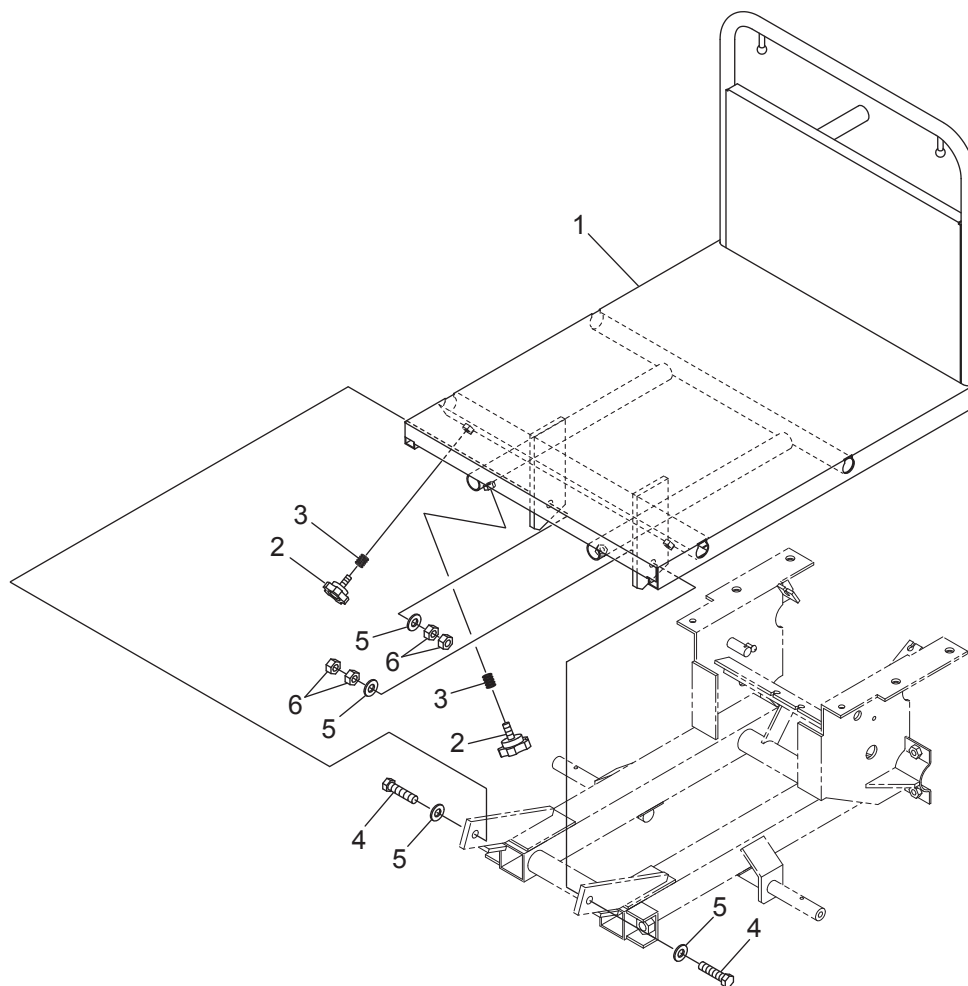
Ref.	Part No.	Part Name	Q'ty	Japanese	Remark
1	0331-210-213-1 :28	Pipe Holder	2	パイプウケガネ	
2	V211-261-002-5	Bolt (S)	M10X25	4	コガタボルト(S)
3	V201-260-812-5	Bolt	M8X125	1	コガタボルト
4	V411-260-008-0	Washer	8	2	ミガキサガネ
5	V401-160-008-0	Spring Washer	8	1	S.W
6	V304-260-008-0	Nut	2シユ M8	1	コガタナツト
7	0337-120-021-0 :28	Sprocket		2	スプロケット(213)
8	0337-120-012-1	Pin (10X69)		2	ピン(10X69)
9	V500-162-501-5	Split Pin	2.5X15	2	ワリピン
10	V410-260-010-0	Washer	10	2	コガタサガネ

2. Frame·Carriage (1)



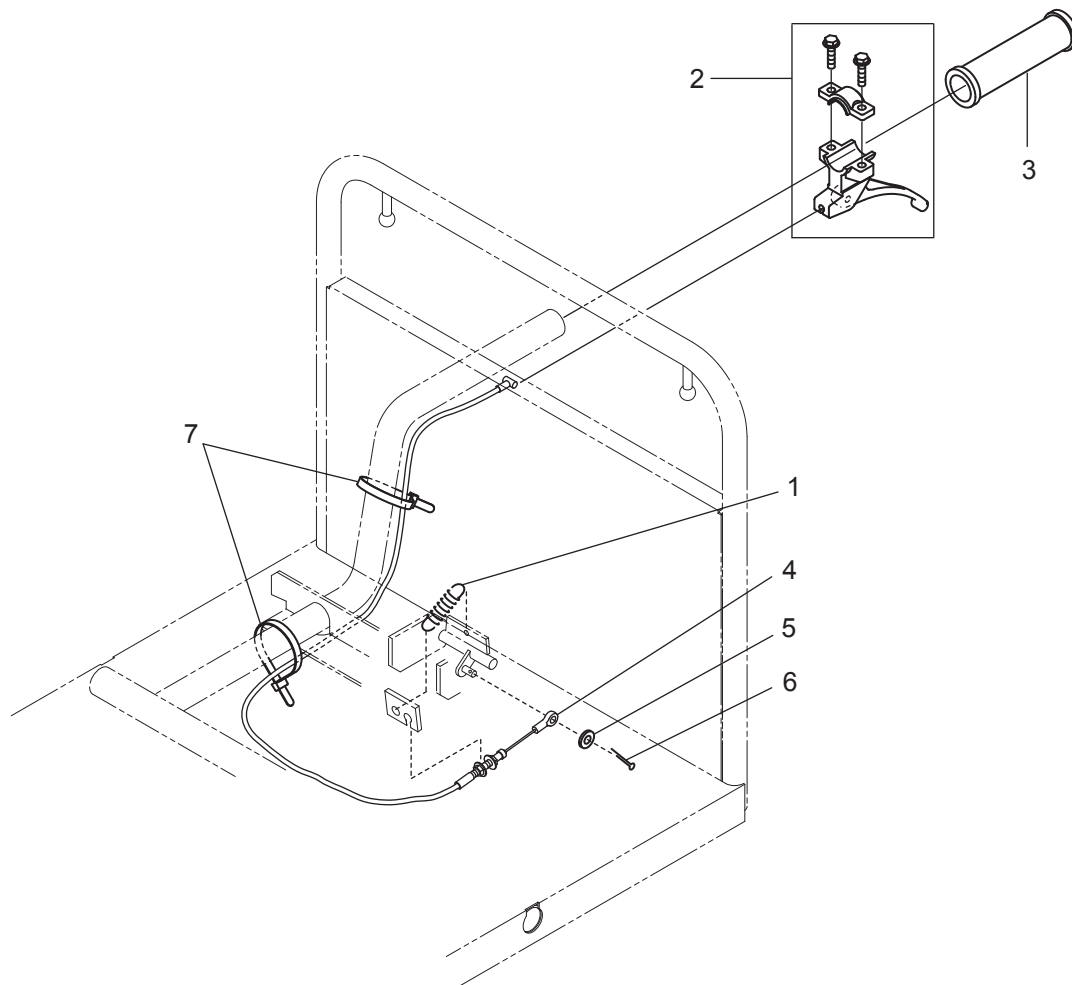
Ref.	Part No.	Part Name	Q'ty	Japanese	Remark
1	0337-212-450-0 :28	Frame (XG25) COMP	1	フレーム(XG25)COMP	
2	0337-255-200-1 :28	Hook Lever (A) COMP	1	フックレバー(A)COMP	
3	8935-004-013-0	Clutch Return Spring	1	クラッチリターンSP	
4	8935-005-021-0	Clutch Tension Washer	1	クラッチテンションサガネ	
5	V500-163-002-5	Split Pin	3X25	ワリピン	
6	0331-250-013-0	Stopper H22	2	ストッパーH22	
7	V201-260-803-0	Bolt	M8X30	コガタボルト	
8	V411-260-008-0	Washer	8	ミガキサガネ	
9	1122-725-012-0	U-nut b(M8)	2	Uナット(M8)	

2. Frame·Carriage (2)



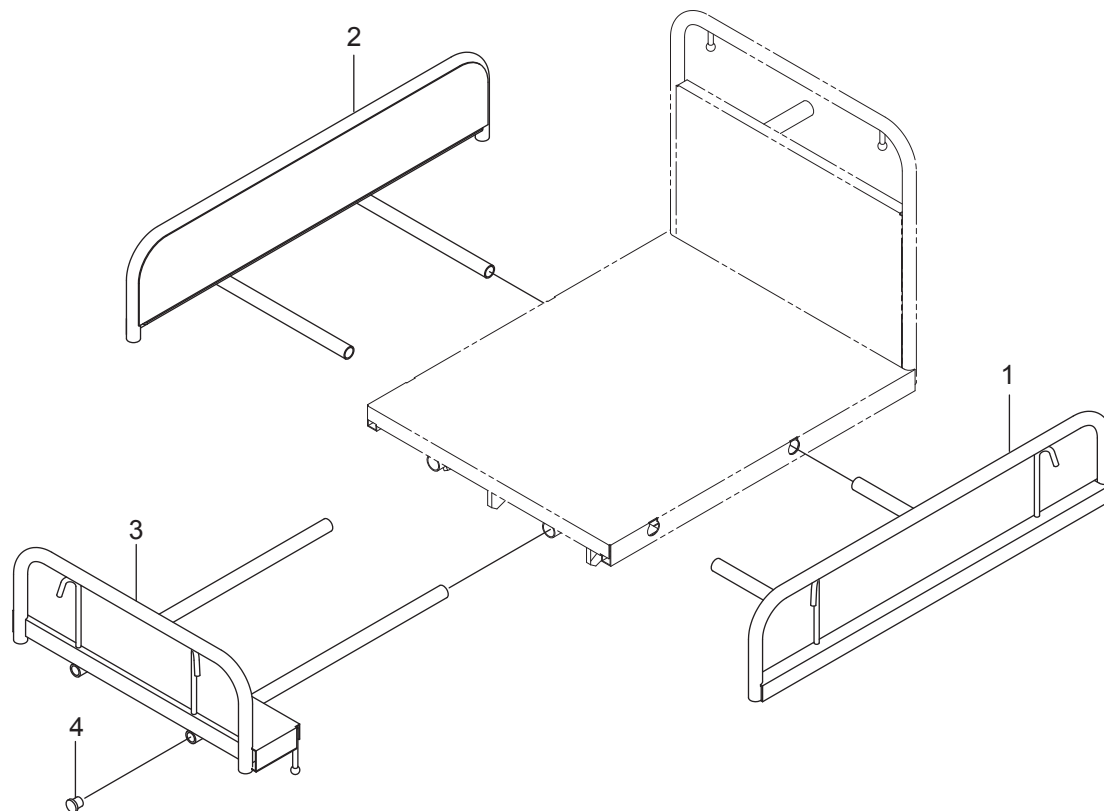
Ref.	Part No.	Part Name	Q'ty	Japanese	Remark
1	0337-254-350-0 :08	Frame (XG25) COMP	1	ノーマルニダイ(XG25)COMP	
2	4201-220-019-0	Set Knob (M8X20)	4	セットノブ(M8X20)	
3	8935-001-064-0	Crank Pin Spring	4	クランクピンSP	
4	V201-261-205-0	Bolt	M12X50	2	コカタボルト
5	V411-260-012-0	Washer	12	4	ミガキサガネ
6	V300-260-012-0	Nut	M12	4	ナット

2. Frame·Carriage (3)



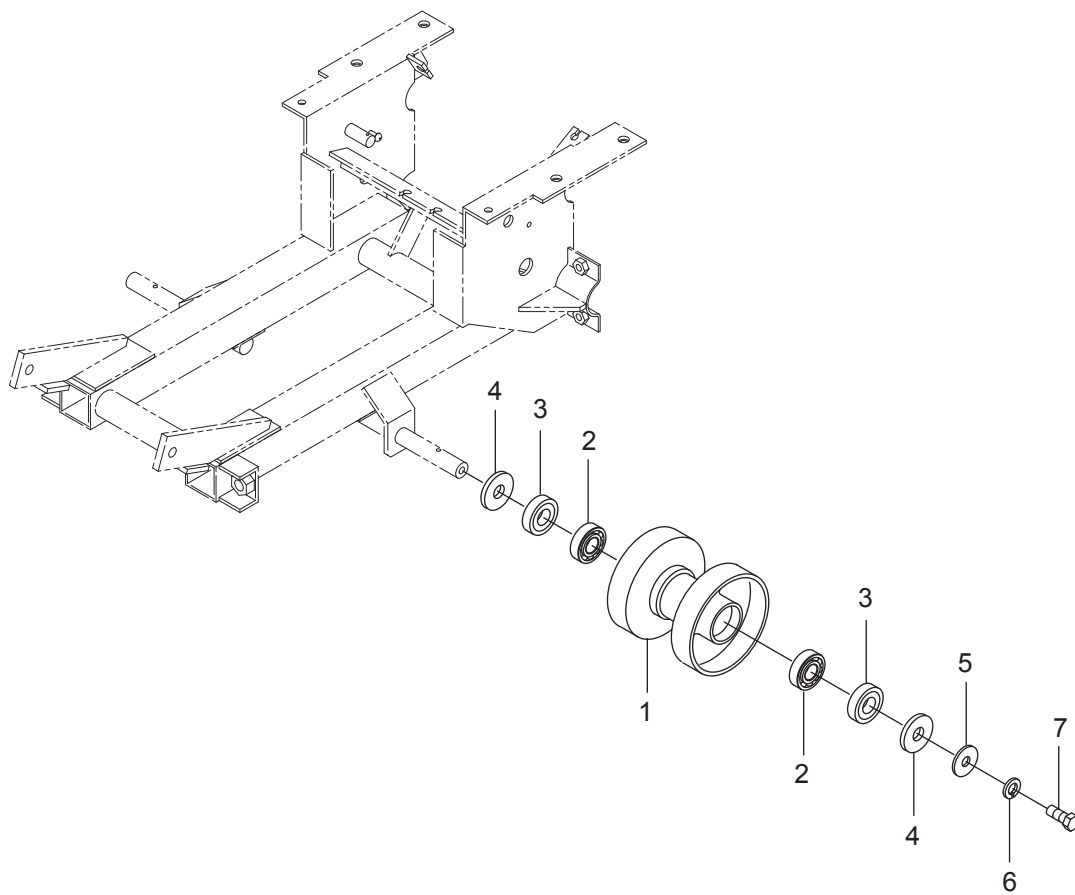
Ref.	Part No.	Part Name	Q'ty	Japanese	Remark
1	8935-005-031-0	Cover Spring	1	カバーSP	
2	1122-425-210-0	Lever ASSY	1	レバーASSY	
3	1106-330-012-1	Handle Grip (25)	1	ハンドルグリップ(25)	
4	0337-254-230-0	Cable (hand dumping)	1	ケーブル(ハンドダンプ)	
5	V411-260-006-0	Washer	6	ミカキサガネ	
6	V500-162-501-6	Split Pin	2.5X16	ワリピン	
7	3536-142-006-1	Wire Fixing Metal	2	ワイヤトメカナク	

2. Frame・Carriage (4)



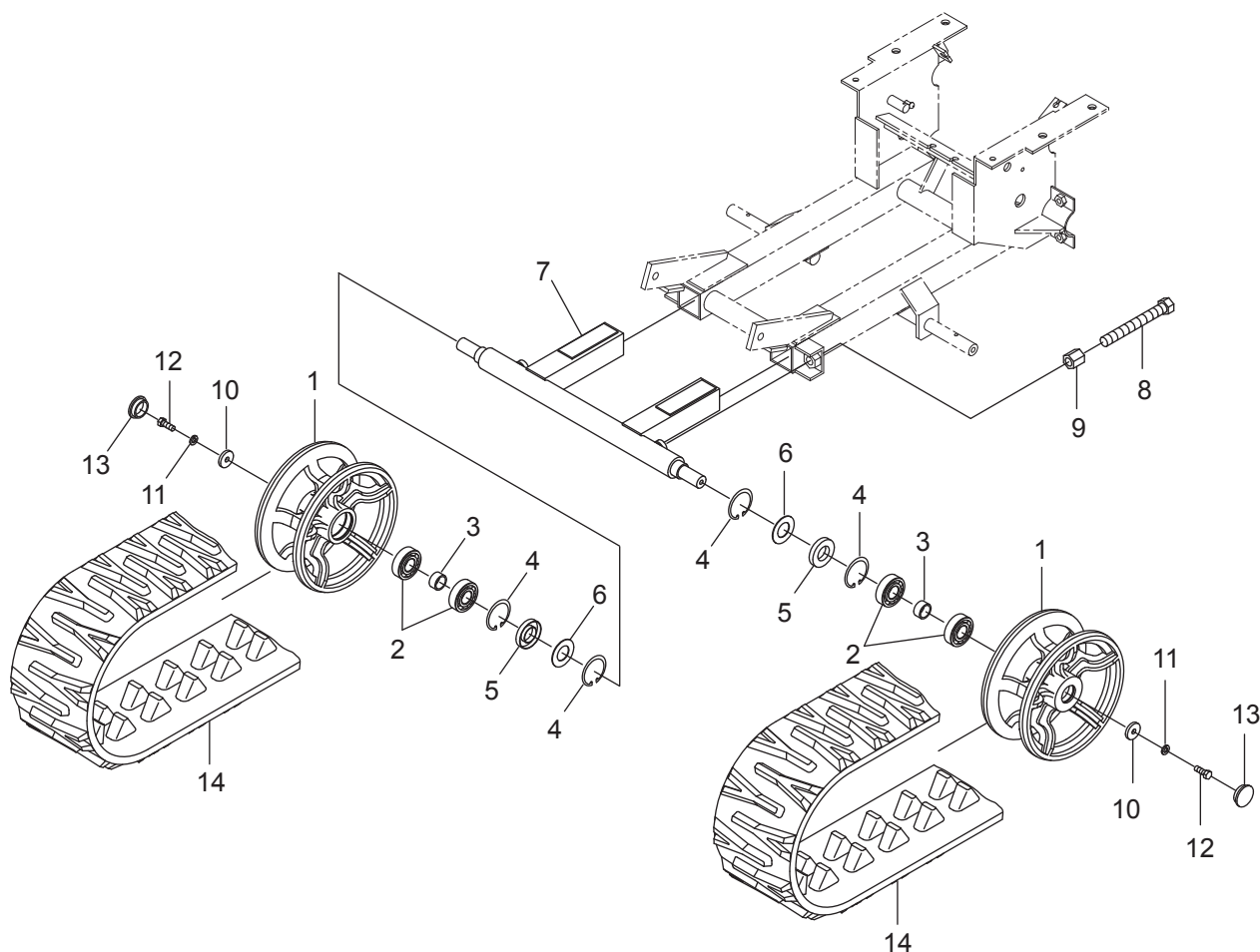
Ref.	Part No.	Part Name	Q'ty	Japanese	Remark
1	0337-261-270-0 :08	Side Frame (XG25/L) COMP	1	ヨコワケ(XG25/L)COMP	
2	0337-261-280-0 :08	Side Frame (XG25/R) COMP	1	ヨコワケ(XG25/R)COMP	
3	0337-261-290-0 :08	Front Frame (XG25) COMP	1	マエワケ(XG25)COMP	
4	0672-795-022-0	Cap (22.2X1.6)	2	キャップ(22.2X1.6)	

3. Travelling (1)



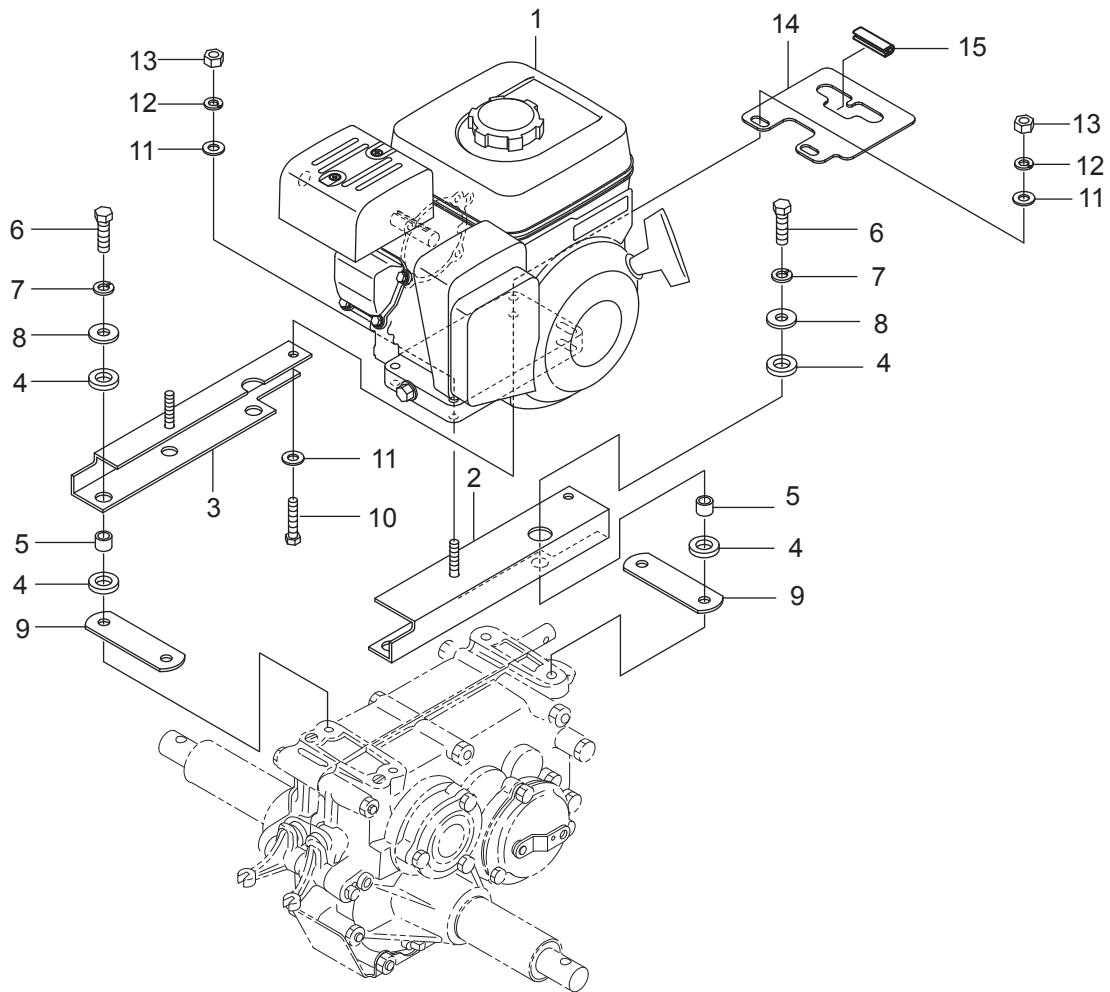
Ref.	Part No.	Part Name	Q'ty	Japanese	Remark
1	0337-310-310-0 : 28	Roller (135X101) COMP	2	ローラ(135X101)COMP	
2	V600-110-620-4	Bearing	6204	R.B.B	
3	0376-310-011-0	Oil Seal (20X47X10)	4	オイルシール(20X47X10)	
4	0374-310-014-0	Dust Cover (20X47X5)	4	ダストカバー(20X47X5)	
5	3768-361-029-0	Roller Gear Fixing Washer	2	ロータキヤートメサガネ	
6	V401-160-010-0	Spring Washer	10	S.W	
7	V203-461-002-0	Bolt (thin)	M10X1.25X2	コカタホルト(ホソメ)	9T

3. Travelling (2)



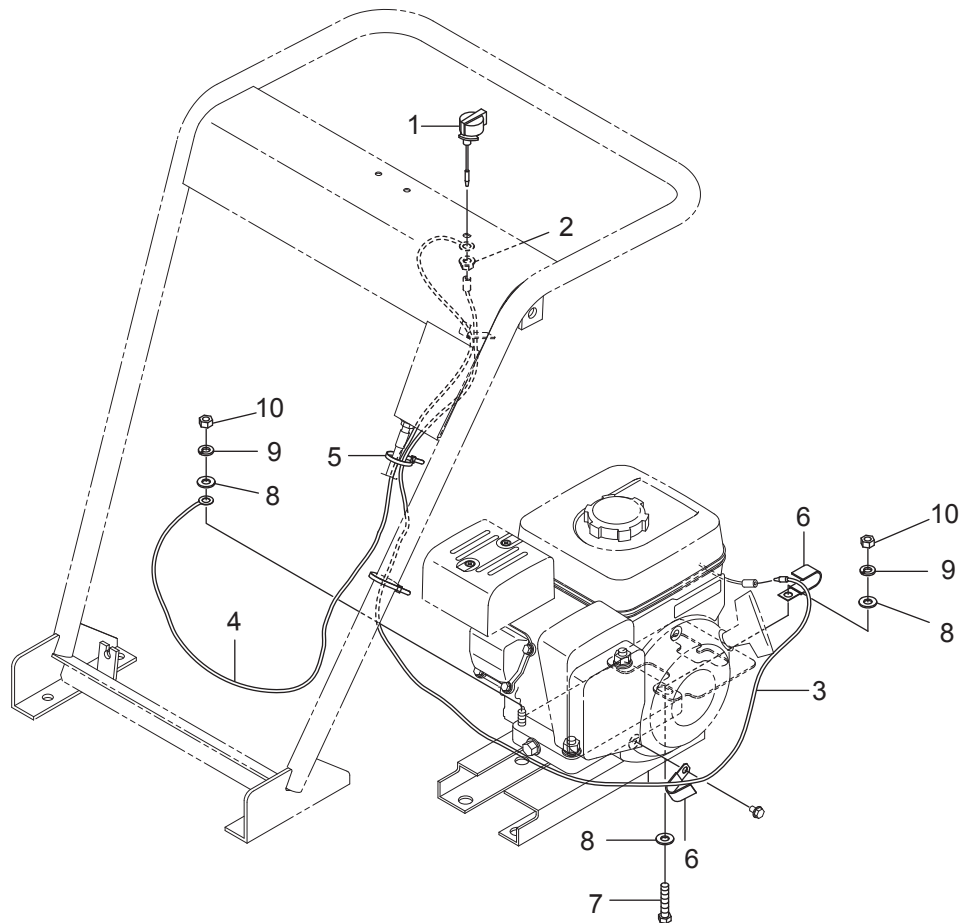
Ref.	Part No.	Part Name	Q'ty	Japanese	Remark
1	0382-330-011-0 : 28	Idle Roller (300G)	2	アイドルローラ(300G)	
2	V600-110-600-5	Bearing	6005	R.B.B	
3	0382-330-012-0	Idle Roller Collar	2	カラー(25X32X17)	
4	V705-140-047-0	Snap Ring (hole)	47	Cカトメワ(アナ)	
5	V744-130-470-7	Oil Seal	TC30477	オイルシール	
6	0382-330-013-0	Dust Seal (30X47)	2	ハウジングシール(30X47)	
7	0337-343-200-1 : 28	Tension Jig (E) COMP	1	テンションジグ(E)COMP	
8	0342-340-012-0	Idle Set Bolt	2	アイドルセットボルト	
9	0337-340-011-0	Nut (M16X30)	2	タカナット(M16X30)	
10	4203-530-024-0	Washer (8X28X4.5)	2	ワッシャ(8X28X4.5)	
11	V401-160-008-0	Spring Washer	8	S.W	
12	3737-111-031-0	Lock Bolt	M8X22	コカトボルト(シ-ロック)	
13	2703-501-018-0	Cap	2	ウエコミカンキャップ	
14	0337-351-011-0	Crawler (150X28X70)	2	クローラ(150X28X70)	

4. Engine (1)



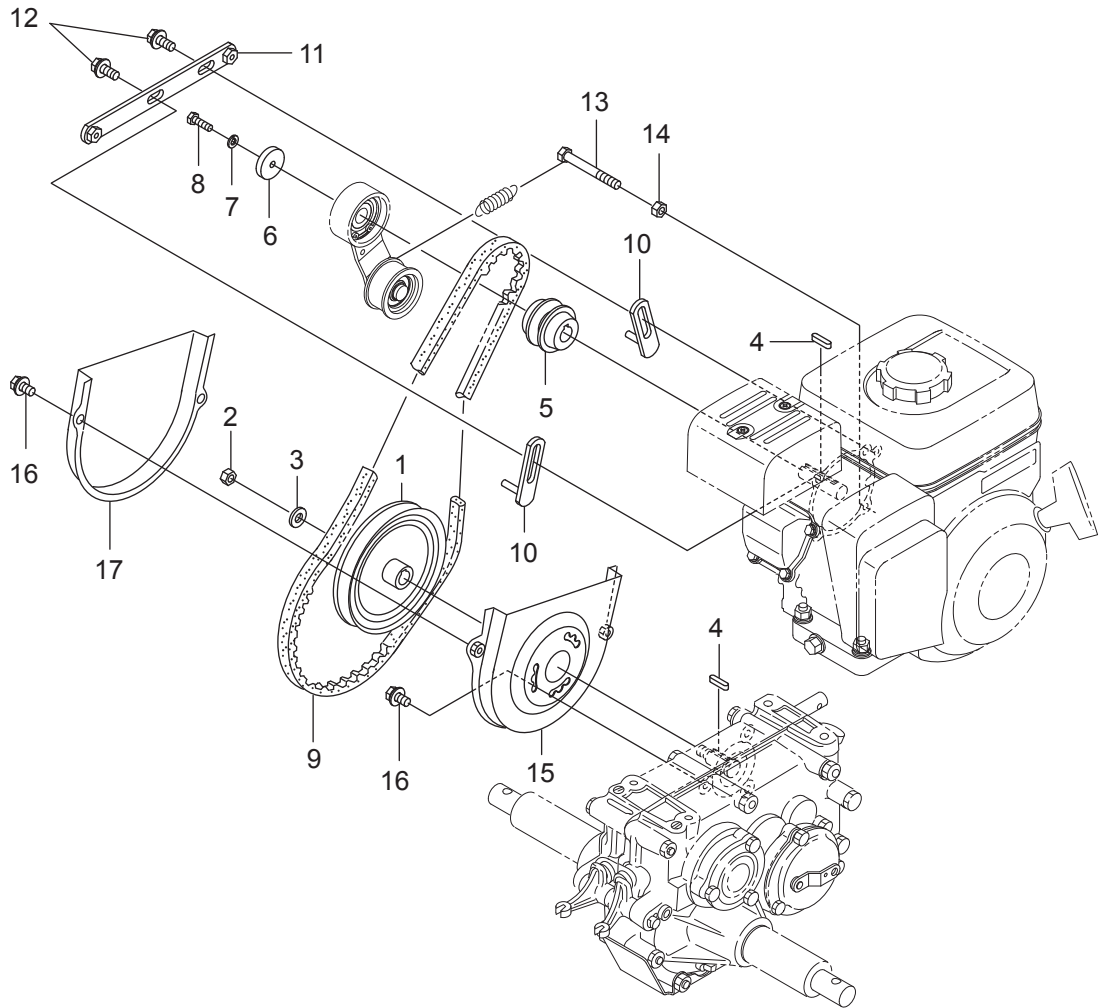
Ref.	Part No.	Part Name	Q'ty	Japanese	Remark
1	0338-410-300-1	Engine (FJ100D)	1	エンジン(FJ100D)	
2	0337-425-200-0 : 28	Engine Base FJ (L) COMP	1	エンジンベースFJ(L)COMP	
3	0337-425-210-0 : 28	Engine Base FJ (R) COMP	1	エンジンベースFJ(R)COMP	
4	0337-422-013-0	Rubber Washer (27)	8	ゴムサ(27)	
5	0337-422-012-0	Collar (12)	4	カラー(12)	
6	V201-261-003-5	Bolt	M10X35	4	コカタボルト
7	V401-160-010-0	Spring Washer	10	4	S.W
8	3780-121-002-0	Tension Washer	4	テンションサガネ	
9	0337-422-014-0 : 28	Plate for Rubber	2	ゴムウケプレート	
10	V201-260-804-0	Bolt	M8X40	1	コカタボルト
11	V411-260-008-0	Washer	8	3	ミカキサガネ
12	V401-160-008-0	Spring Washer	8	2	S.W
13	V304-260-008-0	Nut	2シユ M8	2	コカタナツト
14	0337-614-017-0 : 28	Change Guide (FJ/Normal)	1	チェンジガイド(FJ/ノーマル)	
15	0337-614-015-0	Guide Rubber (30)	1	ガイドゴム(30)	

4. Engine (2)



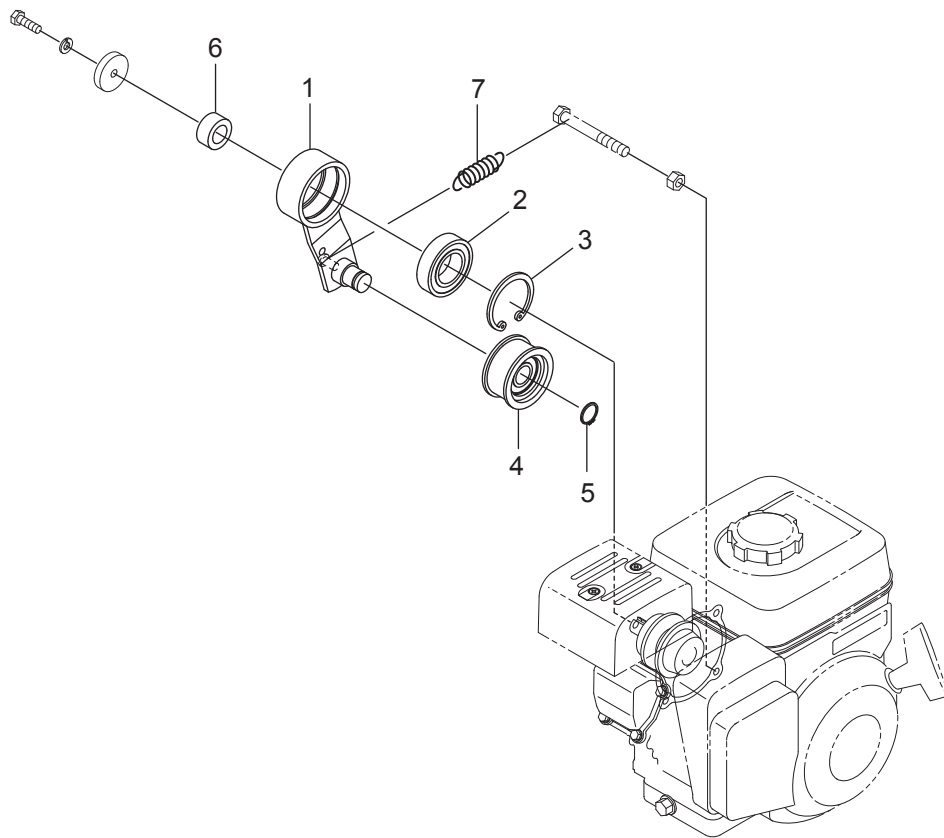
Ref.	Part No.	Part Name	Q'ty	Japanese	Remark
1	5614-385-110-0	Stop Switch	1	ストップスイッチ	
2	V362-260-008-0	Flange Cap Nut	1シユ M8	コカタサラハネツキナツ	
3	0382-412-012-0	Stop Code (900)	1	ストップコード(900)	
4	0337-417-016-0	Earth Code (1000)	1	アースコード(1000)	
5	0612-630-011-0	Reuse Cable Tie (100)	1	リヒートタイ(100)	
6	0660-760-031-0	Clamper (9)	2	クランパ(9)	
7	V201-260-804-0	Bolt	M8X40	コカタボルト	
8	V411-260-008-0	Washer	8	ミガキサガネ	
9	V401-160-008-0	Spring Washer	8	S.W	
10	V304-260-008-0	Nut	2シユ M8	コカタナツ	

5. Conduction (1)



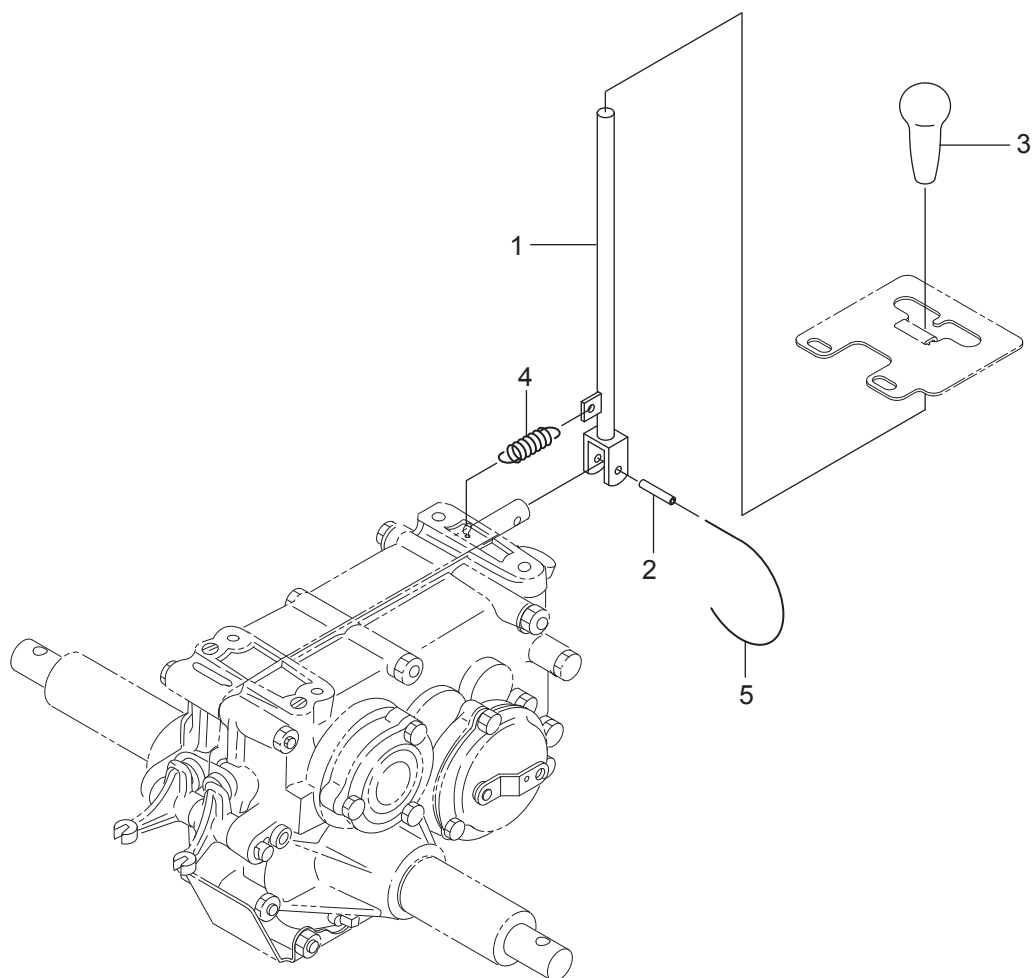
Ref.	Part No.	Part Name	Q'ty	Japanese	Remark
1	0317-510-210-0 : 28	Transmission Pulley	1	ミツシヨンプーリCOMP	
2	V362-260-010-0	Nut	M10	コカ ^タ サラハ ^{ネツ} キナツ	
3	8935-001-062-0	Metal Washer	1	メタルザ ^ガ ネ	
4	8935-013-015-0	Coupling Key	2	カツ ^フ リン ^ク キ	
5	0337-530-012-0 : 28	E Pulley (VA041-15)	1	E ^フ ーリ(VA041-15)	
6	0337-530-013-0	E Pulley Washer (6)	1	E ^フ ーリザ ^ガ ネ(6)	
7	V401-160-006-0	Spring Washer	6	S.W	
8	V200-460-602-0	Bolt	M6X20	ホル ^ト	9T
9	0551-520-011-0	Belt (SA33HP4)	1	コ ^ク ヘル ^ト (SA33HP4)	
10	0331-510-210-0 : 28	Belt Stopper COMP	2	ヘル ^ト スト ^ツ パ ^{COMP}	
11	0332-615-210-0 : 28	Cover Stay COMP	1	カバ ^ー ステー ^{COMP}	
12	V211-360-802-0	Bolt (SP)	M8X20	コカ ^タ ホル ^ト (SP)	
13	V201-260-806-5	Bolt	M8X65	コカ ^タ ホル ^ト	
14	V304-260-008-0	Nut	2シユ M8	コカ ^タ ナツ	
15	3100-120-210-0 : 28	Pulley Cover Stay	1	プー ^リ カバ ^ー ステー ^{COMP}	
16	V211-360-801-6	Bolt (SP)	M8X16	コカ ^タ ホル ^ト (SP)	
17	3100-120-001-0 : 28	Pulley Cover	1	シユ ^シ ク ^プ ー ^リ カバ ^ー	

5. Conduction (2)



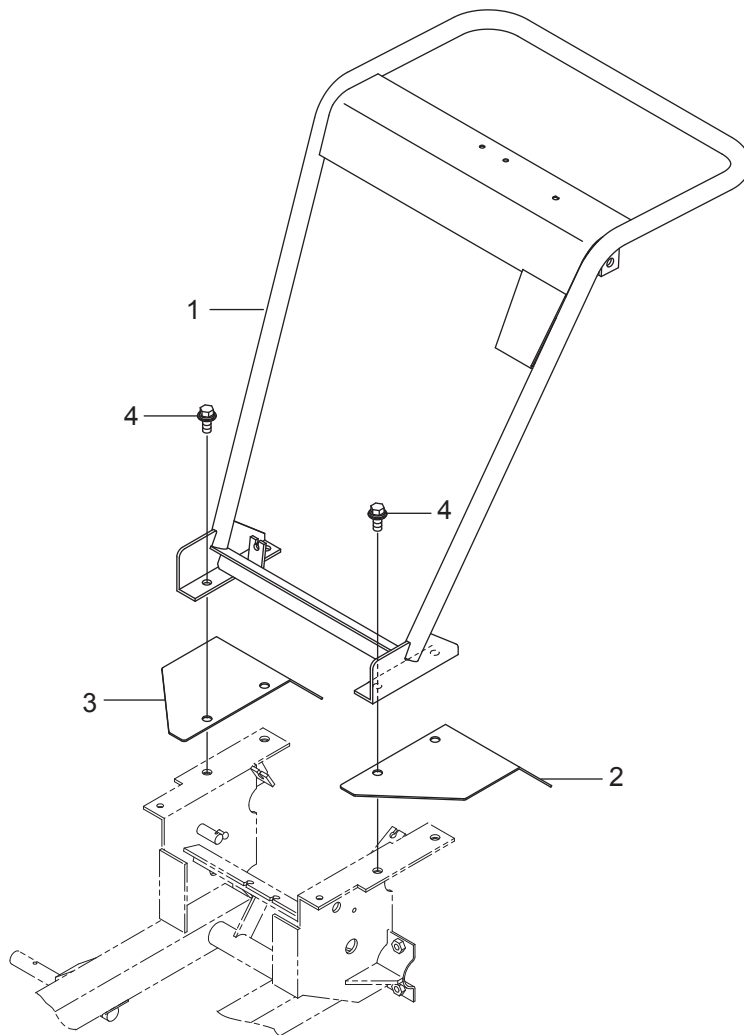
Ref.	Part No.	Part Name	Q'ty	Japanese	Remark
1	0337-533-220-0 : 28	Tension Arm (MA) COMP	1	テンションアーム(MA)COMP	
2	0331-511-011-0	Bearing	6005DDU-C3	タイネツR.B.B	
3	V705-140-047-0	Snap Ring (hole)	47	Cカ*外メワ(アナ)	
4	8935-004-026-0	Counter Tension Pulley	1	カウンタテンションプーリ	
5	V704-140-015-0	Snap Ring (jig)	15	Cカ*外メワ(ジク)	
6	0337-533-011-0	Collar (15X25X12)	1	カラー(15X25X12)	
7	8935-004-048-0	Cover Spring	1	カバー-SP	

6. Operation Cover (1)



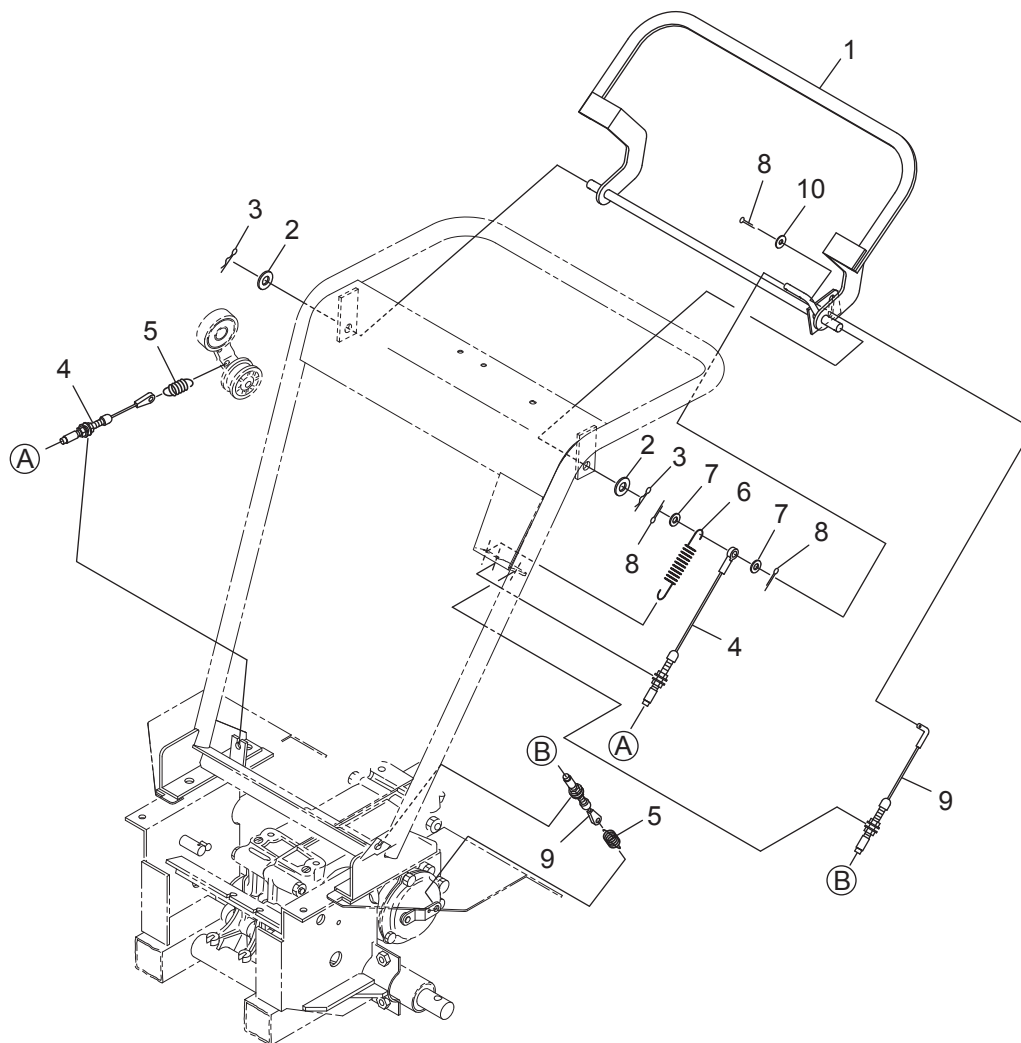
Ref.	Part No.	Part Name	Q'ty	Japanese	Remark
1	0337-613-200-0	Change Lever (LD) COMP	1	チェンジレバー(LD)COMP	
2	V580-140-603-2	Spring Pin (W) 6X32	1	スプリングピン(W)	
3	3517-105-004-0	Change Grip	1	レバーニギリ	
4	8935-004-048-0	Cover Spring	1	カバーSP	
5	3536-111-008-0	Metal Wire	1	スケットメハリカネ	

6. Operation Cover (2)



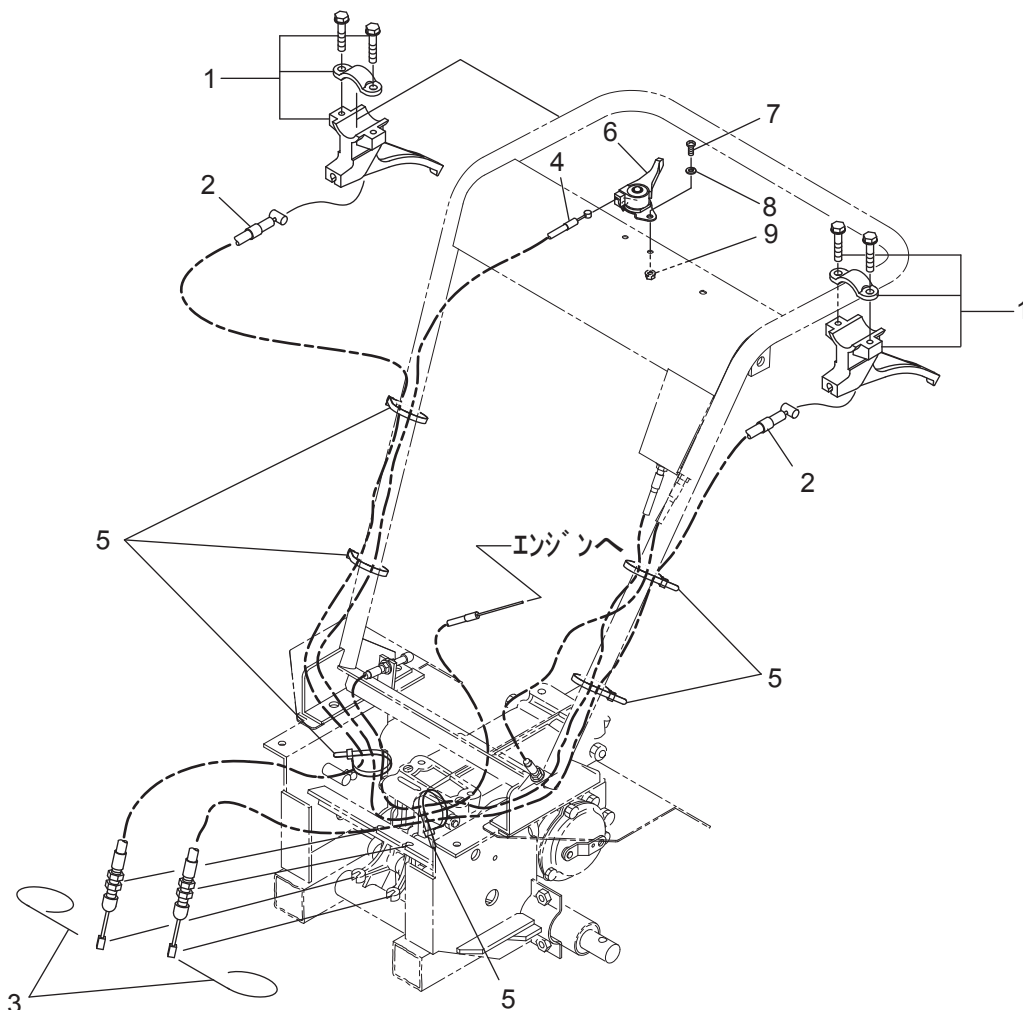
Ref.	Part No.	Part Name	Q'ty	Japanese	Remark
1	0337-622-200-2 : 28	Handle (XG30) COMP	1	ハンドル(XG30)COMP	
2	0337-620-015-1 : 28	Fender A (L)	1	フェンダー-A(L)	
3	0337-620-016-1 : 28	Fender A (R)	1	フェンダー-A(R)	
4	V211-361-002-5	Bolt (SP)	M10X25	4	コカタボルト(SP)

6. Operation Cover (3)



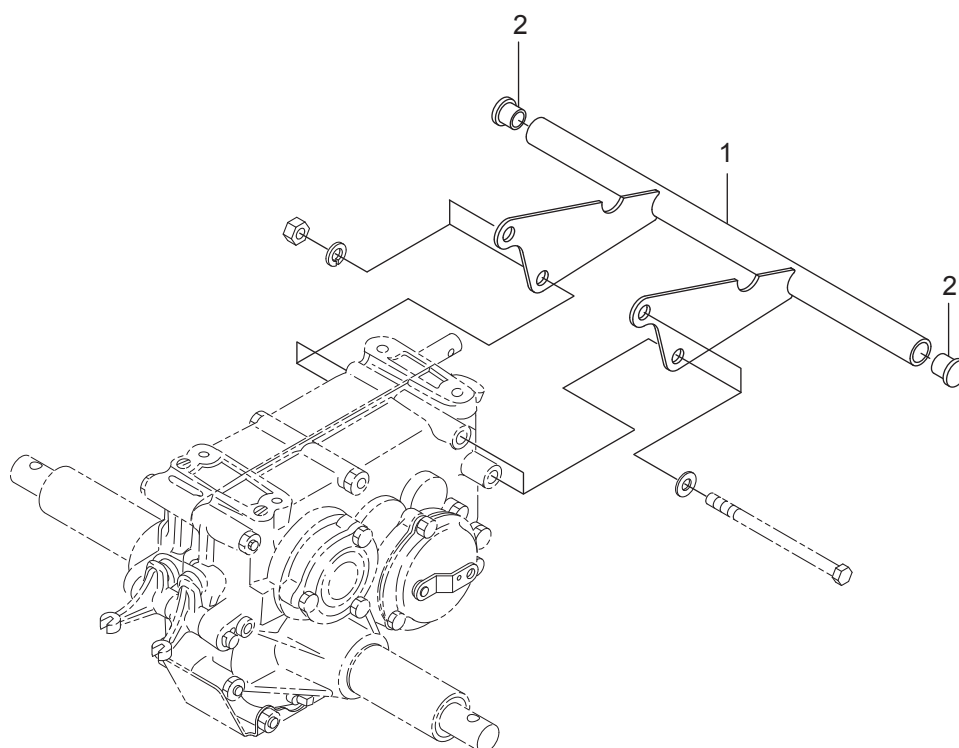
Ref.	Part No.	Part Name	Q'ty	Japanese	Remark
1	0382-624-200-0 : 28	Clutch Lever (XG35) COMP	1	クラッチレバー(XG35)COMP	
2	V411-260-012-0	Washer	12	ミガキザガネ	
3	1305-241-001-0	Hair Pin/Wheel	2	ホイヨウヘアピン	
4	0337-625-031-0	Cable/Drive AI	1	ケーブル(ソウコウ)AI	
5	1317-401-004-0	Clutch Spring	2	シユクラツチスプリング	
6	8935-004-032-0	Dropper Spring	1	ドロツパスプリング	
7	V411-260-008-0	Washer	8	ミガキザガネ	
8	V500-162-501-5	Split Pin	2.5X15	ワリピン	
9	0337-625-032-0	Cable (brake) AI	1	ケーブル(ブレーキ)AI	
10	3789-151-006-0	Ring	1	ホジヨリンフ	

6. Operation Cover (4)



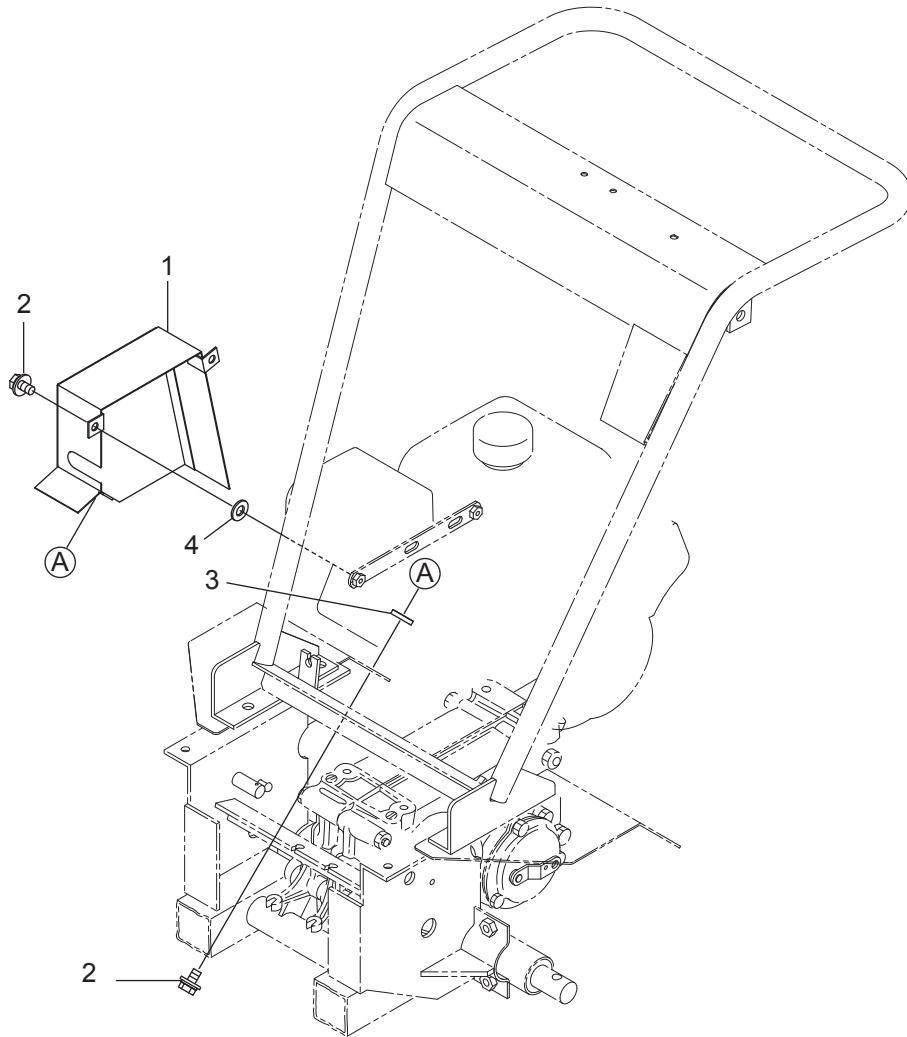
Ref.	Part No.	Part Name	Q'ty	Japanese	Remark
1	0383-622-250-0	Side Clutch Lever ASSY	2	サイドクラッチレバーASSY	
2	0337-625-033-0	Cable (side clutch) AI	2	ケーブル(サイドクラッチ)AI	
3	3536-111-008-0	Metal Wire	2	メタルメハリガネ	
4	0337-625-041-0	Cable (throttle) 30I	1	ケーブル(スロットル)30I	
5	3536-142-006-1	Cable Tie	6	ワイヤートメカナグ	
6	0376-625-011-0	Throttle Lever	1	スロットルレバー	
7	V111-166-001-2	Screw	M6X12	プラスナベコネジ	
8	V411-260-006-0	Washer	6	ミガキサガネ	
9	V360-260-006-0	Flange Cap Nut	1シユ M6	サラハネツキナツ	

6. Operation・Cover (5)



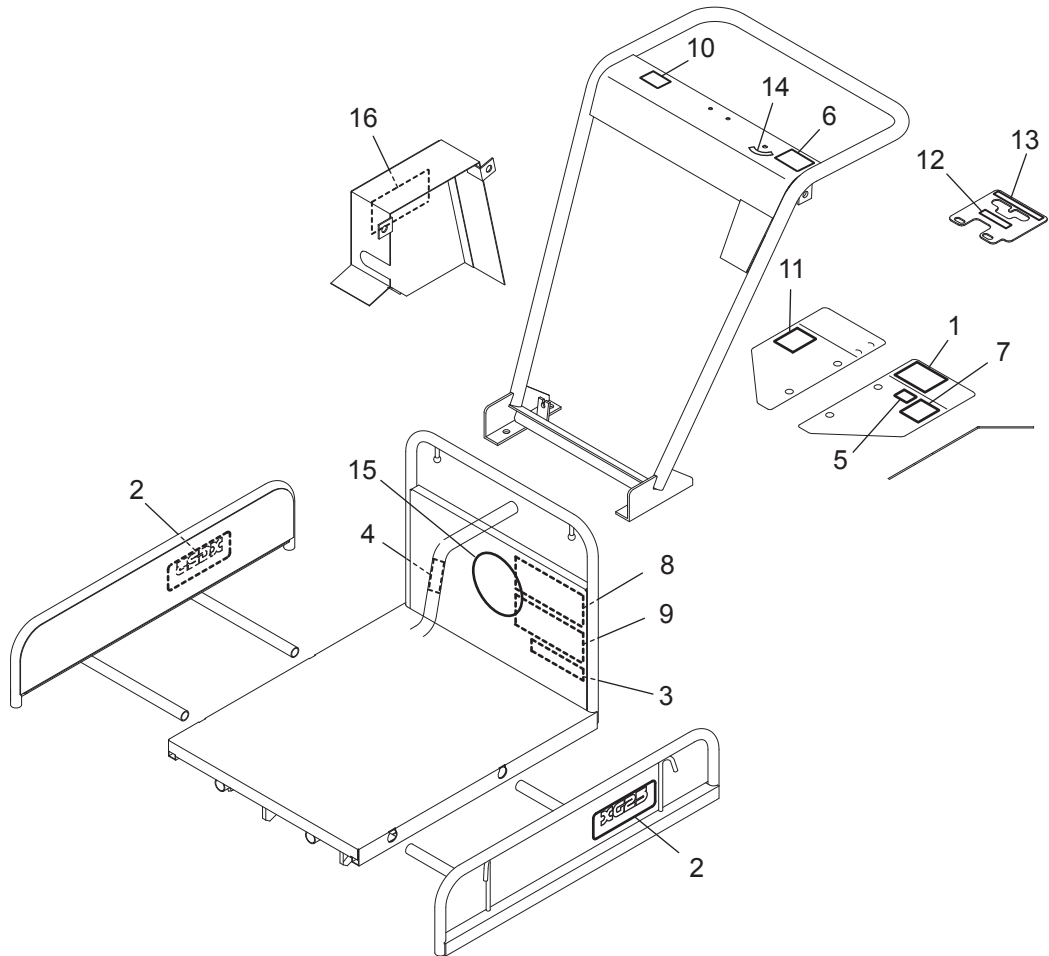
Ref.	Part No.	Part Name	Q'ty	Japanese	Remark
1	0337-624-300-0 :28	Bumper (E) COMP	1	バンパー(E)COMP	
2	0332-260-011-0	Cap (16)	2	キャップ(16)	

6. Operation Cover (6)



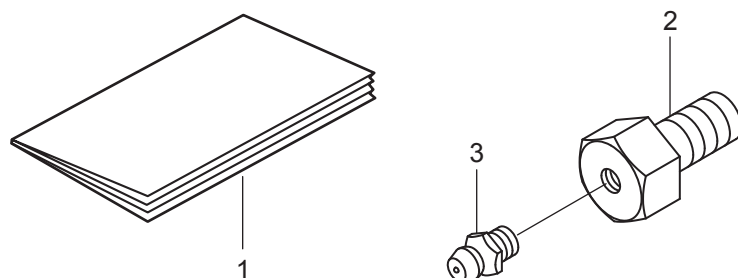
Ref.	Part No.	Part Name	Q'ty	Japanese	Remark
1	0382-632-210-0 : 28	Pulley Cover (XG35) COMP	1	プーリカバー(XG35)COMP	
2	4301-210-002-0	Hexagon Bolt 6X16	3	セムスボルト6X16(ロクカク)	
3	0772-810-015-0	Rubber Washer (6)	1	ゴムサガネ(6)	
4	0460-202-003-0	Washer (6)	2	シールワツシヤ(6)	

7. Label



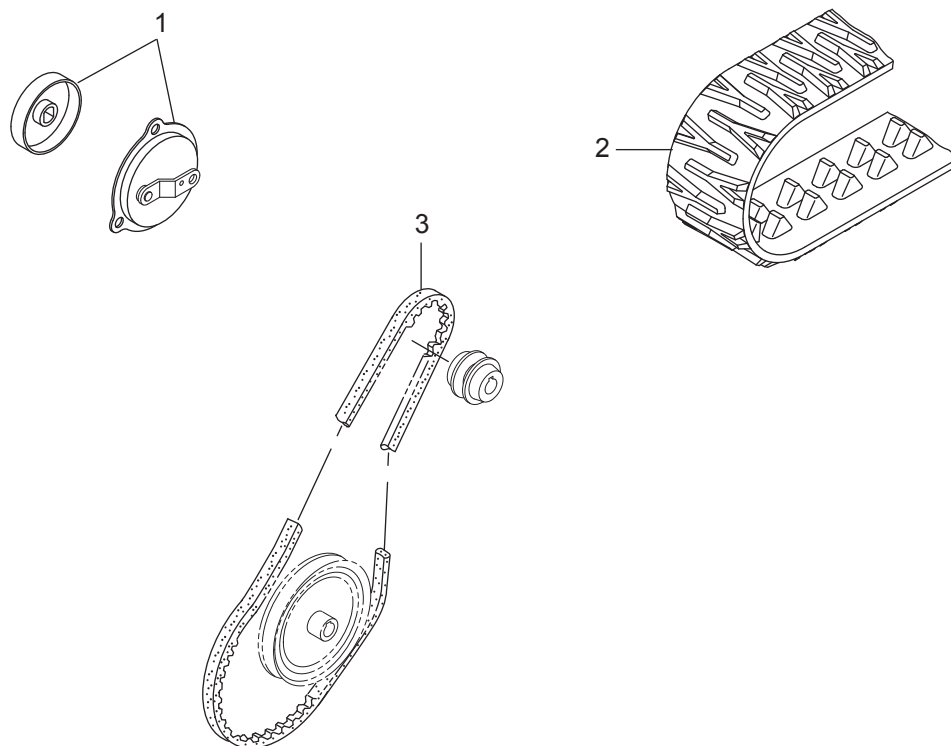
Ref.	Part No.	Part Name	Q'ty	Japanese	Remark
1	0337-938-021-0	Mark/Maintenance (XG25M)	1	カンリマーク(XG25M)	
2	0337-938-022-0	Mark/Model (XG25M)	2	モデルマーク(XG25M)	
3	0337-938-013-0	Mark/Payload (XG25)	1	セキサイマーク(XG25)	
4	0337-910-058-0	Mark/Lock & Release (30M)	1	ロックカイジョマーク(30M)	
5	2500-901-027-0	Lable (CE)	1	ラベル(CE)	
6	0337-910-061-1	Mark/Clutch (30M)	1	クラッチマーク(30M)	
7	0337-926-012-0	Label (EC/98)	1	ラベル(EC/98)	
8	0337-910-063-1	Mark/Safety (ITA)	1	アンゼンマーク(ITA)	
9	0337-910-064-1	Mark/Inspection (ITA)	1	テンケンマーク(ITA)	
10	0337-910-072-1	Label/Clutch/Caution (ITA)	1	ラベル(クラッチチュウイ/ITA)	
11	0337-910-073-1	Label/Carriage/Caution (ITA)	1	ラベル(ニダイチュウイ/ITA)	
12	0337-910-086-0	Mark/Change G (F/ITA)	1	チェンジマークG(F/ITA)	
13	0337-910-083-1	Mark/Change G (R/ENG)	1	チェンジマークG(R/ENG)	
14	0385-910-013-0	Label/Key switch	1	ラベル(キースイッチ)	
15	0337-910-069-0	Mark/MARUYAM	1	マルヤママーク(マル)	
16	8595-901-006-0	Label/Warning/Belt	1	ラベル(ケイコウ/ベルト)	

8. Accessories



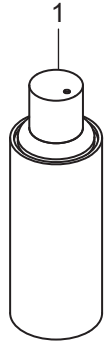
Ref.	Part No.	Part Name	Q'ty	Japanese	Remark
1	0337-949-021-0	User's Manual (XG25M-I)	1	トリセツ(XG25M-I)	
2	0360-302-004-0	Track Roller Fixing Bolt	1	トラックローラシメツケボルト	
3	V767-400-000-0	Grease Nipple A-M6F	1	グリスニツプル	

9. Maintenance (1) Consumption Parts

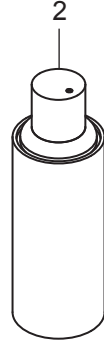


Ref.	Part No.	Part Name	Q'ty	Japanese	Remark
1	0337-110-500-1	Brake (62) ASSY	1	ブレーキ(62)ASSY	
2	0337-351-011-0	Crawler (150X28X70)	2	クローラ(150X28X70)	
3	0551-520-011-0	Belt (SA33HP4)	1	コグベルト(SA33HP4)	

9. Maintenance (2) Spray Paint



スプレー(黒色4号)



スプレー(スーパーレッド)

Ref.	Part No.	Part Name	Q'ty	Japanese	Remark
1	1300-977-002-0	Spray (Black No. 4)	1	スプレー(黒色4号)	
2	1300-973-001-0	Spray (Super Red)	1	スプレー(スーパーレッド)	